



СИБИРСКИЙ ФЕДЕРАЛЬНЫЙ УНИВЕРСИТЕТ
SIBERIAN FEDERAL UNIVERSITY



ЦЕНТР
СТРАТЕГИЧЕСКИХ
ИССЛЕДОВАНИЙ
И РАЗРАБОТОК

**СОВРЕМЕННЫЕ ТЕНДЕНЦИИ
РАЗВИТИЯ ФЕДЕРАЛЬНЫХ УНИВЕРСИТЕТОВ РОССИИ**

Международная научно-практическая конференция
20-23 июня 2018 г.

Поколения университетов. Университет 4.0

В.С. Ефимов, А.В. Лаптева

Центр стратегических исследований и разработок,
Сибирский федеральный университет, Красноярск

21 июня 2018, Красноярск – Якутск

Идея «поколения» в развитии техники.

Поколения университетов

Поколения техники:

- принципы работы / базовые технологии
- источники энергии
- уровень производительности
- сфера использования



Поколения университетов:

- Базовые деятельности
- Устройство университета как сообщества и роль университета в обществе
- Тип человека



Постиндустриальный переход: технологии, экономика, социум

Технологии

Цифровизация, роботизация, новые процессы
Искусственный интеллект, гибридный интеллект, умные системы

Экономика

Глобально распределенные цепочки. «Сверхиндустриализация»
Производственные экосистемы. Виртуальные предприятия
Индустриализация сервисов. Креативные индустрии
Постэкономика – экономика блага

Социум

Изменчивые общности, динамичные отношения
Горизонтальные, сетевые структуры
Произвольность в отношении социальных форм
Виртуализация социального

Постиндустриальный переход: коммуникации, культура, человек

Коммуникации

Глобальная система коммуникаций
Унификация языков, культурных кодов
Расширение контактов, снижение коммуникативных барьеров

Культура

Глобализация, унификация.
Фрагментация (субкультуры), стратификация, культурные разрывы
Рефлексивность, ироничность. Имитации (симулякры)
Возрождение национальных, конфессиональных, этнических культур
Новая культура когнитивной фазы

Человек

Мобильность. Подвижность всех определенностей человека, неустойчивая идентичность. Креативность, активность, самореализация, критическое мышление
Апгрейд человека – генный реинжиниринг, киборгизация
Виртуализация – пробные действия на множестве площадок

Фазовые трансформации и будущее университета



Университет 1.0 Корпорация интеллектуалов

Институционализация интеллекта. Концентрация интеллектуальной активности на одной площадке (диспуты, лекции, ученые трактаты)
Культура суждения-рассуждения



Рост городов

Потребность городских сообществ в людях умственного труда (юристах, теологах, врачах, дипломатах)



Университет 2.0 Научные и инженерные школы, лаборатории. «Фабрика кадров»

Производство знания – наука
Эксперимент, теоретические модели, проектирование машин и технологий
Научная картина мира



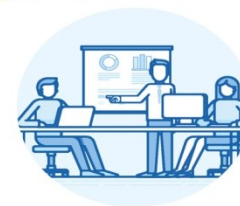
Индустриализация – рождение и рост промышленности

Потребность общества в научных и инженерных знаниях, в людях умственного труда – исследователях, изобретателях



Университет 3.0 Предпринимательский, инновационно-технологический

Проектное отношение к миру
Методы гуманитарного и социокультурного исследования и проектирования
Институционализация креативной и инновационной деятельности



Постиндустриализация. Торгово-промышленные и сервисные компании. Рост городской экономики

Потребность общества в экономических, управленческих, гуманитарных знаниях. Потребность в предпринимателях и в кадрах для «сверхиндустрии» и городской экономики



Университет 4.0 Платформа для новых практик и когнитивных технологий

Метапредметные, интегративные формы мышления

Коллективный интеллект, гибридный интеллект, мыслящие среды

Исследования и коллективное управление будущим

Институционализация этики сотрудничества, доверия, участия



Цифровая революция, экономика знаний. Креативные индустрии

Киберфизические системы в промышленности. Искусственный интеллект. Потребность общества в коллективных и гибридных интеллектах, человеке креативном

Университет в трех измерениях: деятельность – общество – человек



Категориальная схема «деятельностное – социальное – антропологическое»

УНИВЕРСИТЕТ:

в деятельностном измерении

- воспроизводит деятельности за счет образования;
- реализует деятельности (исследовательскую, инновационную, экспертную и др.);
- создает новых деятельности и новые практики;

в социальном измерении

- воспроизводит социальные нормы и отношения, формы коммуникации,
- воспроизводит социальную структуру (через воспроизводство элит, интеллектуалов, лидеров);

в антропологическом измерении

- воспроизводит человека – передает ценности, знания, картины мира, идеологию; формирует компетенции, социализирует;
- дает пространство свободы для «экспериментов» с образами человека, новыми формами персональной жизни

Доиндустриальная фаза. Университет 1.0

ДОИНДУСТРИАЛЬНАЯ ФАЗА

Деятельность

- Образец, традиция
- Продукт – потребительское благо, производство
- Субъект – мастер (личное умение)

Общество

- Общности – устойчивые на века (общины, города, конфессии, этносы)
- Отношения – родство, единоверие, иерархия
- Оппозиция «профаны – посвященные»

Человек

- Творение и подобие божие. Устремлен к спасению и «вечной жизни»
- Идентичность родовая, цеховая, этническая, религиозная
- Активность – труд и праздник
- Религиозная картина мира
- Культура образа-символа (иконическая)

УНИВЕРСИТЕТ 1.0

Деятельность в университете

- Интеллектуальное «мастерство». Создание произведений – ученых трактатов
- Учение = чтение, понимание, участие в диспуте

Сообщество университета

- Корпорация интеллектуалов
- Братство посвященных, приобщенных к знанию
- Иерархия ученых степеней

Человек в университете

- Мастер философствования, риторики, полемики. Студент через понимание и пробное действие приобщается к этому совершенству
- Университет воспроизводит мастерство, идентичность «посвященного», теологическую картину мира, ценности - совершенство действия, традиция, «вечная жизнь» через производство

ИНДУСТРИАЛЬНАЯ ФАЗА

Деятельность

- Машинно-организованная (разбита на функции)
- Человек выполняет производственные функции
- Массовый продукт – товар

Общество

- Общности – устойчивые на время жизни человека (семья, трудовой коллектив, нация)
- Отношения – социально-ролевые, производственно-функциональные, иерархические

Человек

- Функция в машине / конструктор машин
- Идентичность национальная, профессиональная
- Активность – труд по найму, бизнес
- Научная картина мира. Ценности - эффективность, рост благосостояния
- Культура действия

УНИВЕРСИТЕТ 2.0

Деятельность в университете

- Исследование – наблюдение, эксперимент, моделирование
- Создание оснований для конструкций машин и технологий
- Учение – «образовательный конвейер» + участие в исследованиях

Сообщество университета

- Социально-ролевые и иерархические отношения, регламентация; персонализированные отношения внутри научных школ
- Преподаватели: 1) лидеры, 2) исполнители

Человек в университете

- А) «локальное совершенство» - исследователь, учитель, Б) исполнитель функции на конвейере
- Студент социализируется, профессионализируется,
- Университет воспроизводит: профессионализм дисциплинарную разделенность деятельности, профессиональную идентичность, научную картину мира, ценности - рациональность, прагматизм, технологичность

ПОСТИНДУСТРИАЛЬНАЯ ФАЗА

Деятельность

- В форме метамашин и пара-машин
- Технологизация информационного компонента (ИКТ)
- Человек решает задачи (компетенции)
- Продукт – массовые и эксклюзивные услуги

Общество

- Общности – изменяются за время жизни человека. Сети, «команды» (под задачу)
- Отношения – вертикальные и горизонтальные, ситуативные
- Институты с «плавающими» функциями

Человек

- Выполняет роли и функции временным и условным образом. Мобильный
- Идентичность произвольная (жизнь как персональное предприятие),
- Активность – проектная, предпринимательская, инновационная
- Сознание рефлексивное, игровое, субъектно-деятельностная картина мира
- Культура коммуникации

УНИВЕРСИТЕТ 3.0

Деятельность в университете

- Исследование мира человеческого, социального, культурного. Создание оснований для проектирования деятельности, управления изменениями, политики
- Учение – освоение компетенций (исследования и проекты в командных форматах)
- Цифровые технологии –дистант, индивидуализация

Сообщество университета

- Социально-сетевые, иерархические & горизонтальные отношения. Гибкость нормирования, персонализация
- «Команды проектов»
- Включенность в глобальные исследовательские и образовательные сети, открытость внешнему миру

Человек в университете

- Профессор – лидер, предприниматель; тьютор
- Студент – субъект пробной активности; становящийся метапрофессионал
- Ун-т воспроизводит: метапрофессиональные компетенции; коммуникабельность, ценности - поисковая активность, готовность работать над проблемами

КОГНИТИВНАЯ ФАЗА

Деятельность

- Роботизированные и гибридные системы и сети
- Производительная сила – коллективный и гибридный интеллект. Когнитивные технологии
- Виртуальные объекты как «пробные тела»
- Продукты – смыслы, идеи, знания, способности. «Общественное благо»

Общество

- Новые формы социальности – ценностные сообщества, multisapiens-ы, мыслящие сети, мыслящие среды
- Социум – «мир миров»
- Отношения – позиционные: конфликты и синергия содержательных позиций

Человек

- Замысливает и реализует «персональный мир»
- Виртуальный человек - суперпозиция возможных траекторий, сборок «прошлое–настоящее–будущее»
- Сознание самопорождающее. Индивидуальная (бытийная) картина мира
- Культура воли, само-стояния

Деятельность в университете

- Разработка ценностных и рациональных оснований для новых практик; технологий для развертывания целостных действительностей (коллективных и персональных миров)
- Разработка когнитивных технологий – технологий работы коллективного интеллекта
- Учение – участие в создании виртуальных действительностей и погружение в них; участие в создании новых практик

Сообщество университета

- Университет – базовый общественный институт, создает мыслящие сети, мыслящие среды
- Отношения – позиционные, конфликты и синергия содержательных позиций
- Университет – среда и инфраструктурная платформа существования коллективных интеллектов, multisapiens-ов

Человек в университете

- Субъект поисковой, пробной деятельности, «игры с границами», замысливания–реализации «сотворенных миров»
- Университет воспроизводит: креативность, коммуникабельность; компетенции, необходимые для навигации, самосборки, само-стояния, выстраивания индивидуального мировоззрения

Спасибо за внимание!

Ефимов Валерий Сергеевич,
Лаптева Алла Владимировна

Центр стратегических исследования и
разработок Сибирского федерального
университета

Контакты:

Email – expert.sfu@gmail.com

Сайт ЦСИР – foresight.sfu-kras.ru

Портал «Сибирский фронтир» – sibfrontier.ru

Раб. тел. +7(391)2912731